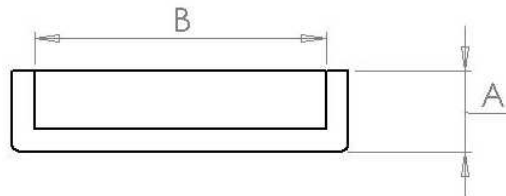


Skyddshuv PSI / SAE

Slät skyddshuv som används för att skydda gängor, hål, slangar, rör mm vid transporter, montering eller lackering. Monteras på utvändigt.

Material PE LD
Färg Röd



Artikel.	Typ	Tum	A	B	Kartongantal	Påsantal
37100	PSI 3000	1/2"	9,5	30,2	5.000	1.000
37150	PSI 3000	3/4"	9,5	38,1	4.000	1.000
37200	PSI 3000	1"	13,5	44,4	2.000	1.000
37250	PSI 3000	1 1/4"	14,0	50,8	2.000	-
37300	PSI 3000	1 1/2"	14,5	60,3	1.000	-
37350	PSI 3000	2"	12,0	71,4	1.000	-
37400	PSI 6000	1/2"	10,5	31,7	5.000	1.000
37450	PSI 6000	3/4"	11,0	41,3	3.000	1.000
37500	PSI 6000	1"	12,0	47,6	2.000	1.000
37550	PSI 6000	1 1/4"	12,5	54,0	1.500	-
37600	PSI 6000	1 1/2"	14,0	63,5	1.000	-
37650	PSI 6000	2"	14,0	79,4	600	-